

Le 9 juin 2021,

## MELODY : Une technologie d'échographie à distance issue de la recherche spatiale en essai clinique dans les Hôpitaux Confluence

### **Melody, une technologie d'échographie à distance issue de la recherche spatiale.**

Melody, une technologie innovante d'échographie à distance, inédite et essentielle dans l'épidémie de Covid-19, est actuellement en essai clinique en pédiatrie dans les hôpitaux du GHT Confluence, regroupant le Centre Hospitalier Intercommunal de Créteil (CHIC) et le Centre Hospitalier Intercommunal de Villeneuve-Saint-Georges (CHIV).

Développée par la PME Française AdEchoTech, cette solution robotisée, co-financée par l'Agence Spatiale Européenne (ESA) et soutenu par le Centre National d'Etudes Spatiales (CNES) dans le cadre du programme Business Application Space Solutions (BASS), est issue de la recherche sur des technologies d'imagerie médicale à des fins scientifiques et cliniques pour les missions habitées. L'ESA et le CNES ont contribué depuis plus de 15 ans au développement de ces technologies de santé, testée pour l'une d'entre elle par Thomas Pesquet lors de sa première mission sur la Station Spatiale Internationale (ISS) en 2017.

### CONTACTS PRESSE

**Amélie BAYON**  
+33 (0) 1 57 02 23 82  
amelie.bayon@chicreteil.fr

**Jean-Baptiste Boudin-Lestienne**  
+33 (0) 1 57 02 20 25  
jean-baptiste.boudin-  
lestienne@chicreteil.fr  
40 avenue de Verdun  
94000 Créteil

[www.hopitaux-confluence.fr](http://www.hopitaux-confluence.fr)  
[www.chiv.fr](http://www.chiv.fr)  
[www.chicreteil.fr](http://www.chicreteil.fr)

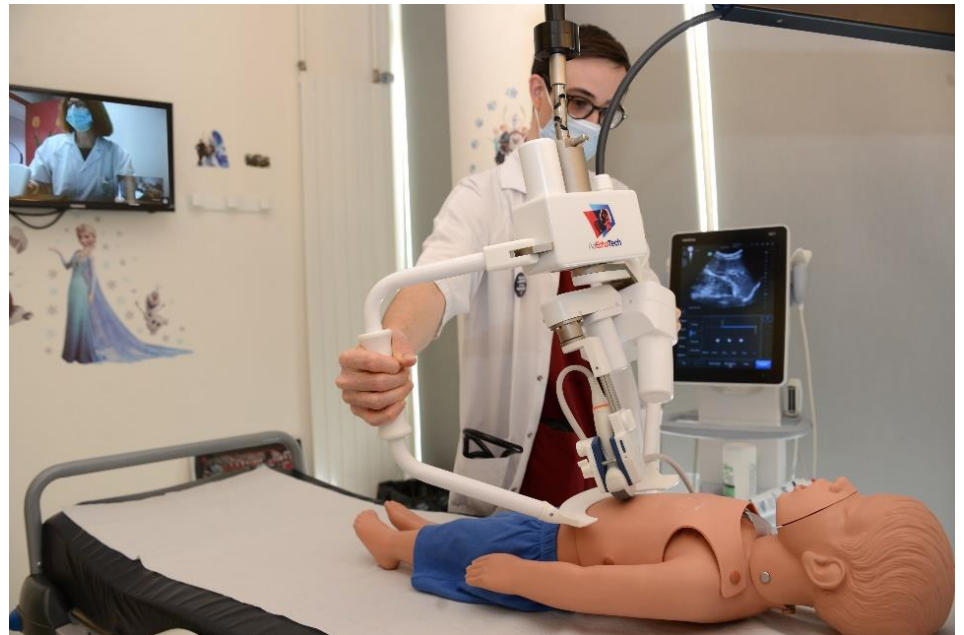
### **Une technologie essentielle pour de nombreuses spécialités et précieuse en période d'épidémie de Covid-19**

Melody permet de réaliser à distance cet acte essentiel dans de nombreuses spécialités médicales, et cela, dans des conditions très similaires à ce qui est pratiqué en présence du patient. Cette technologie est dans certains cas indispensable, notamment lorsque le patient est immobilisé, et peut être utilisée 24h/24 par un expert de garde. Elle permet également de toucher un bassin de population plus large, de répondre aux besoins des personnes isolées et d'éviter l'exposition du patient aux rayons X.

Elle se révèle extrêmement utile dans la période de crise sanitaire actuelle, permettant de réaliser à distance cet examen essentiel, sans risquer une contamination au Covid-19. L'échographie thoracique

CONFLUENCE RASSEMBLE

constitue aussi un moyen simple et rapide de détecter des patients positifs au Covid-19.



### Une étape indispensable pour l'utilisation en pédiatrie

Les besoins d'échographie à distance sont les mêmes en pédiatrie que dans d'autres spécialités médicales. Le CHIC accueille par ailleurs un Centre de Référence pour les Maladies Respiratoires Rares (CRMRR). L'usage pédiatrique de cette technologie représenterait une avancée majeure dans la prise en charge de ces pathologies.

Pourtant, à ce jour, les enfants ne bénéficient toujours pas des technologies d'échographie à distance. Certaines adaptations étant nécessaires pour que cette solution soit utilisée avec des enfants, un essai clinique réalisé chez l'enfant est donc une étape indispensable pour obtenir l'agrément des autorités compétentes.

### L'essai clinique

L'essai clinique a démarré mi-février pour une durée de 6 mois. Le Professeur Ralph Epaud, chef du service de Pédiatrie et directeur du CRMRR du CHIC, est aussi coordinateur de l'essai clinique. A terme, les hôpitaux Confluence disposeront de cet outil qui pourra être utilisé aussi bien pour les adultes que pour les enfants, au service des patients du sud francilien.

### CONTACTS PRESSE

**Amélie BAYON**  
+33 (0) 1 57 02 23 82  
amelie.bayon@chicreteil.fr

**Jean-Baptiste Boudin-Lestienne**  
+33 (0) 1 57 02 20 25  
jean-baptiste.boudin-  
lestienne@chicreteil.fr  
40 avenue de Verdun  
94000 Créteil

[www.hopitaux-confluence.fr](http://www.hopitaux-confluence.fr)  
[www.chiv.fr](http://www.chiv.fr)  
[www.chicreteil.fr](http://www.chicreteil.fr)

CONFLUENCE RASSEMBLE



---

## A propos des Hôpitaux Confluence Val-de-Marne Essonne

Les Hôpitaux Confluence rassemblent les deux hôpitaux historiques du Val-de-Marne, l'Hôpital Intercommunal de Créteil et l'hôpital Intercommunal de Villeneuve-Saint Georges Lucie & Raymond Aubrac.

Crée en 2016, ce Groupement Hospitalier de Territoire constitue une offre sanitaire publique de premier ordre sur le territoire du Val-de-Marne et de l'Essonne, desservant un bassin de population de plus de 1,2M€ d'habitants.

**Les Hôpitaux Confluence Val-de-Marne Essonne, en quelques chiffres :**

- > Plus de 240 000 passages aux urgences
- > Plus de 7200 naissances
- > Plus de 459 000 consultations
- > Plus de 350 000 journées d'hospitalisation
- > Plus de 4200 professionnels dont près de 800 médecins
- > 1 150 lits et places
- > Un budget de près de 382 M d'€

### CONTACTS PRESSE

**Amélie BAYON**  
+33 (0) 1 57 02 23 82  
amelie.bayon@chicreteil.fr

**Jean-Baptiste Boudin-Lestienne**  
+33 (0) 1 57 02 20 25  
jean-baptiste.boudin-  
lestienne@chicreteil.fr  
40 avenue de Verdun  
94000 Créteil

[www.hopitaux-confluence.fr](http://www.hopitaux-confluence.fr)  
[www.chiv.fr](http://www.chiv.fr)  
[www.chicreteil.fr](http://www.chicreteil.fr)

CONFLUENCE RASSEMBLE